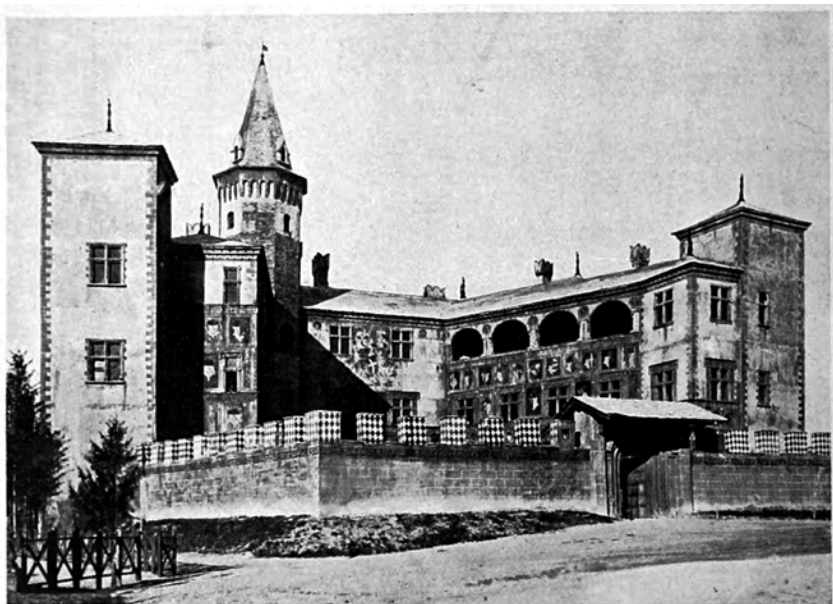




1. Alfredo D'Andrade, alla finestra, e Riccardo Brayda, al balcone, fotografati nel cortile della casa medioevale di Avigliana da Carlo Nigra nel 1883, durante le campagne di studio e rilievo per il Borgo Medioevale di Torino (da Nigra, *Il Borgo ed il Castello...*, cit. p. 53; e Carandini, *La Rocca e il Borgo medioevali...*, cit. p. 35).



IL PADIGLIONE PIEMONTESE (ARCH. BERTEA).

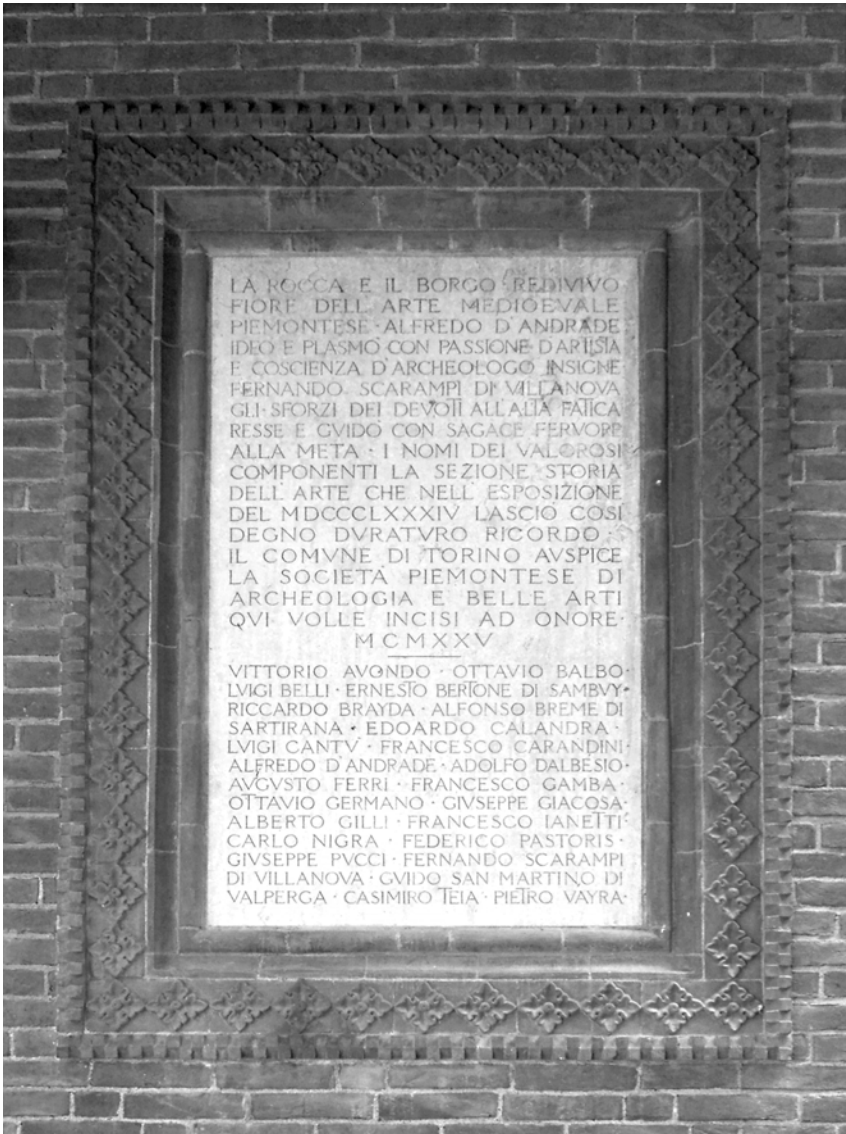
2. Il padiglione piemontese all'Esposizione Regionale di Roma del 1911 (da «Emporium», gennaio 1912, p. 20).



3. Copia della *Fontana del Melograno* del castello d'Issogne, realizzata per il padiglione piemontese alla mostra romana del 1911, ricollocata nel 1935 circa al *Borgo Medioevale* di Torino da Carlo Nigra, con realizzazione della nuova vasca.

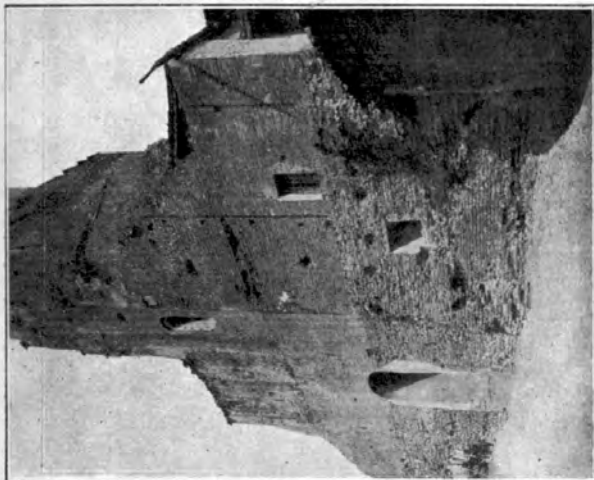


4. Lapide in onore di Vittorio Avondo, disegnata da Carlo Nigra in occasione del cinquantenario di fondazione della *Spaba* nel 1924, murata sulla parete esterna della palazzina sociale (Torino, via Giovanni Francesco Napione n. 2).



5. Lapide in onore dei protagonisti della costruzione del Borgo Medioevale del 1884, disegnata da Carlo Nigra e murata sulla parete esterna della *Casa di Chieri* nel 1925 (Torino, *Borgo Medioevale*).

## Tavola I.



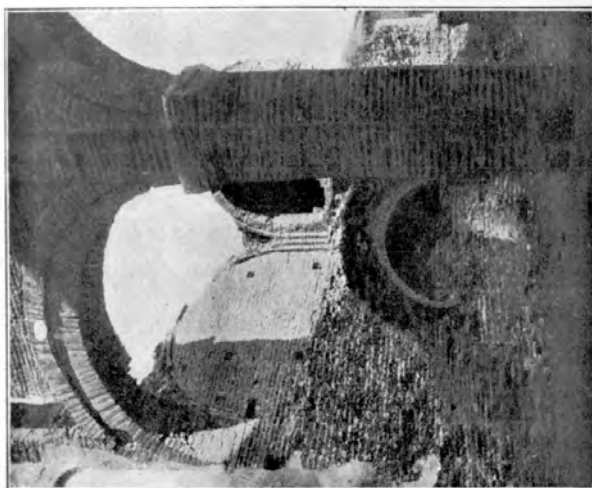
LOMELLO  
Fig. 1. - S. Maria Maggiore - Antico facciata. - Fot. C. Nigra.



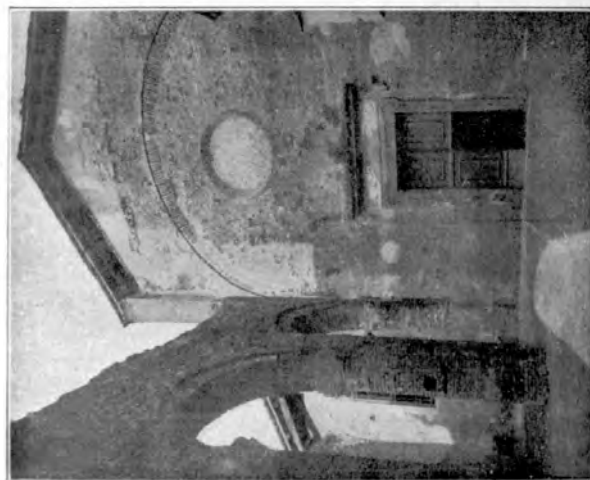
LOMELLO  
Fig. 2 - S. Maria Maggiore e la probabile cinta medioevale del centro del borgo.  
Dis. C. Nigra.

6. Tavola illustrativa della chiesa di S. Maria Maggiore a Lomello, prima delle sei tavole con fotografie e cliché di stampa offerti alla *Spaba* da Carlo Nigra nel 1920 (*Relazioni presentate dai Membri della Commissione...*, cit.).

Tavola II.



LOMELLO  
Fig. 3 - S. Maria Maggiore - Parte altare. - fot. C. Nigra.



LOMELLO  
Fig. 2 - S. Maria Maggiore - Arco Traversale. - fot. C. Nigra.

7. Tavola illustrativa della chiesa di S. Maria Maggiore a Lomello, seconda delle sei tavole con fotografie e cliché di stampa offerti alla *Spaba* da Carlo Nigra nel 1920 (*Relazioni presentate dai Membri della Commissione...*, cit.).

## Tavola VI.



fig. 1 - ARONA: Palazzo del Podestà.



fig. 2 - Valle Formazza: Chilet alla Chiesa.



fig. 3 - Valle Formazza: Al ponte.

8. Tavola illustrativa del Palazzo del Podestà di Arona e delle tradizionali case Walser in val Formazza, sesta delle sei tavole con fotografie e cliché di stampa offerti alla *Spaba* da Carlo Nigra nel 1920 (*Relazioni presentate dai Membri della Commissione...*, cit.).