

DISEGNI DEL PROGETTO DI RESTAURO

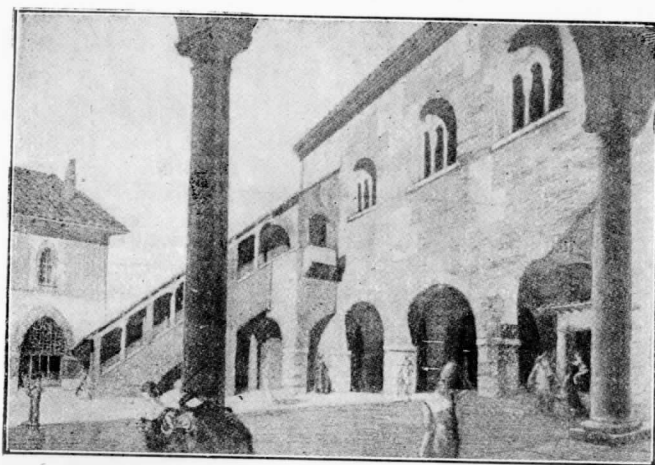
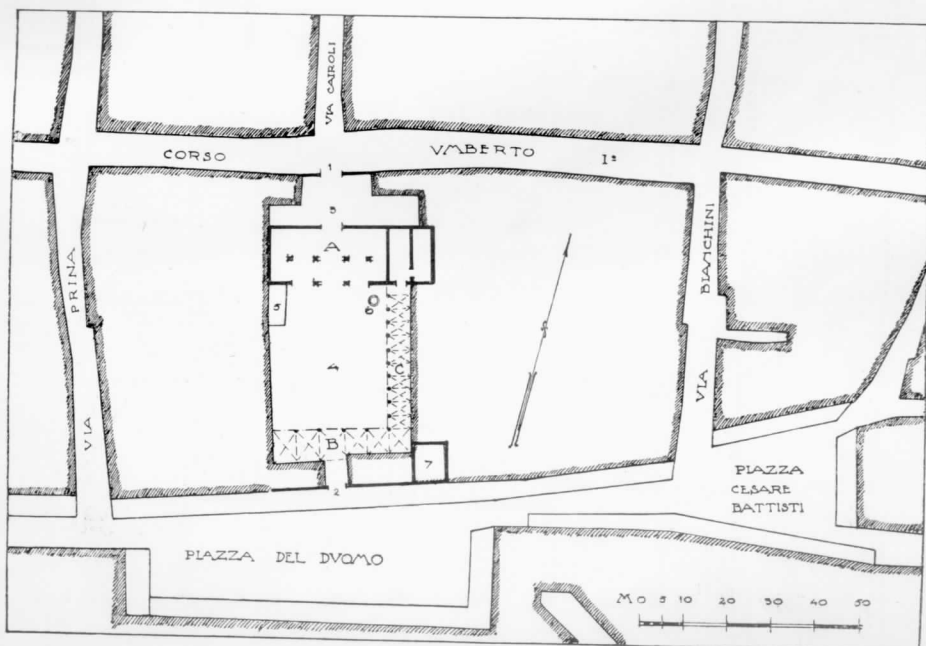


FIG. 1. - Veduta prospettica del cortile del Broletto con la scala d'accesso alla gran sala dell'Arengo (ricostruzione)



F.G. 2 - Planimetria generale degli edifici del Broletto

A) Palazzo del Comune - B) Palazzo del Podestà - C) Loggia del 700.

1. La porta d'accesso di tramontana del recinto del Broletto con la parte del medesimo che si può oggi riavere con le demolizioni progettate. - 2. La porta d'accesso di mezzogiorno del recinto del Broletto, costituito dal muro di facciata dei negozi dei portici di Corso Vittorio Emanuele. - 3. La parte del cortile di tramontana del Broletto che si può avere colle demolizioni progettate. - 4. Cortile di mezzogiorno del Broletto. - 5. Scala esterna di accesso alla sala del Consiglio del Palazzo del Comune. - 6. Pozzo del cortile del Broletto. - 7. Muri di perimetro della torre dei Paratici.

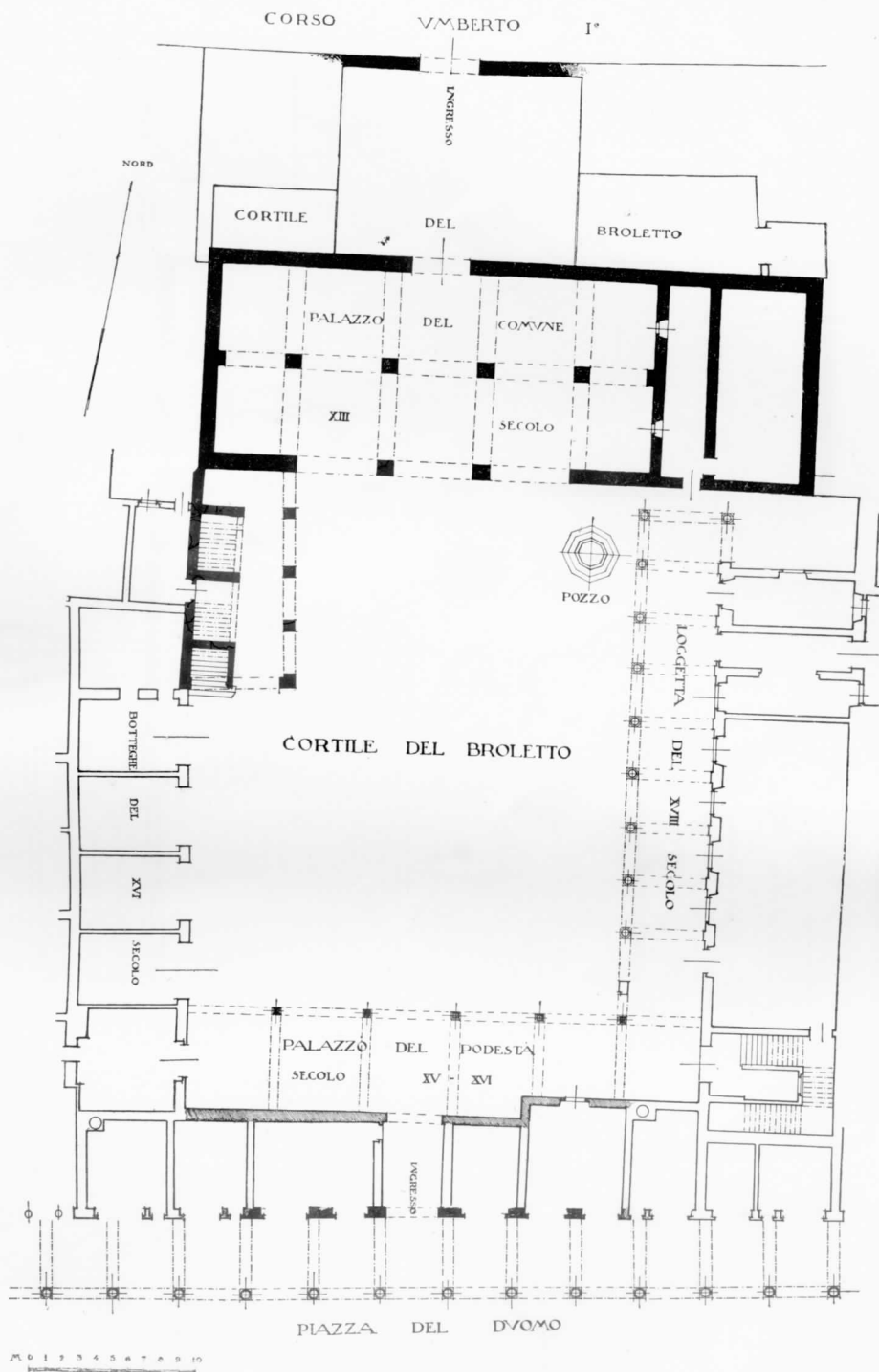


FIG. 3. - Pianta del piano terreno

*In nero:* Il Palazzo del Comune e gli accessi al Broletto con il recinto che ancora si conserva.  
*In tratteggio:* Il Palazzo del Podestà.

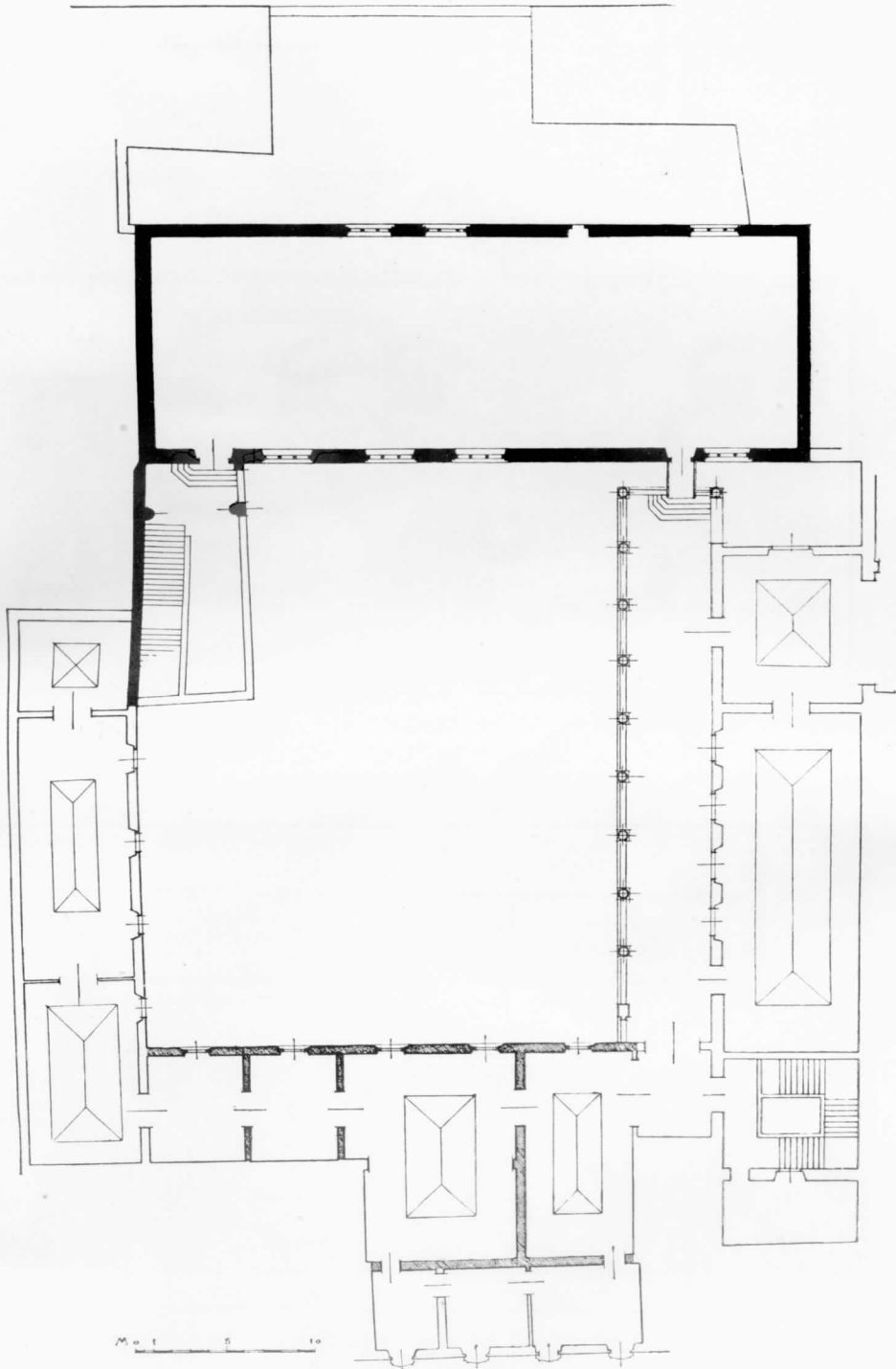


FIG. 4. - Pianta del piano superiore  
(vedi tavola precedente)

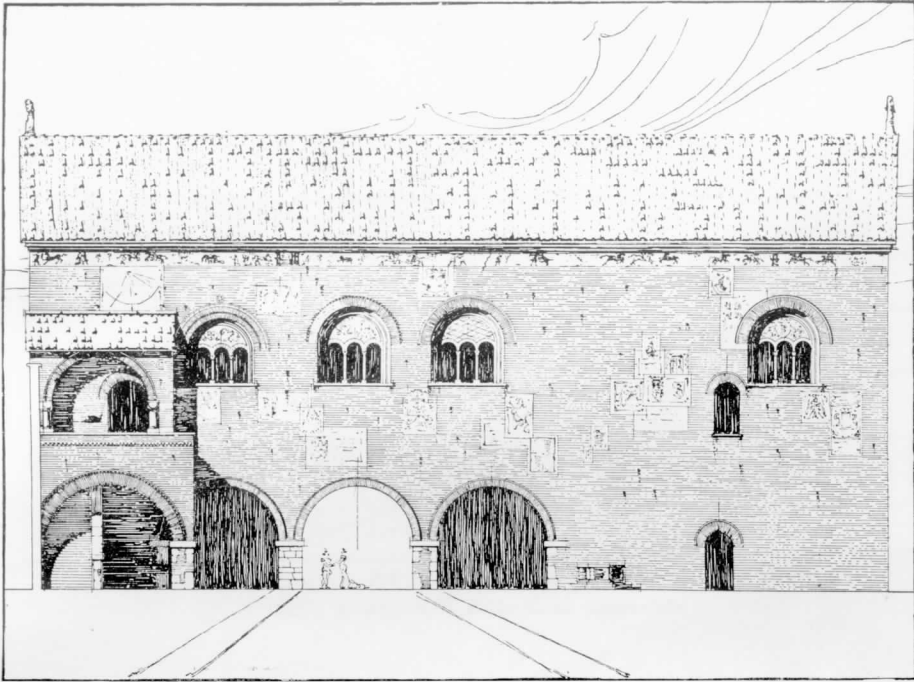


FIG. 5. - Prospetto di mezzogiorno del Palazzo del Comune

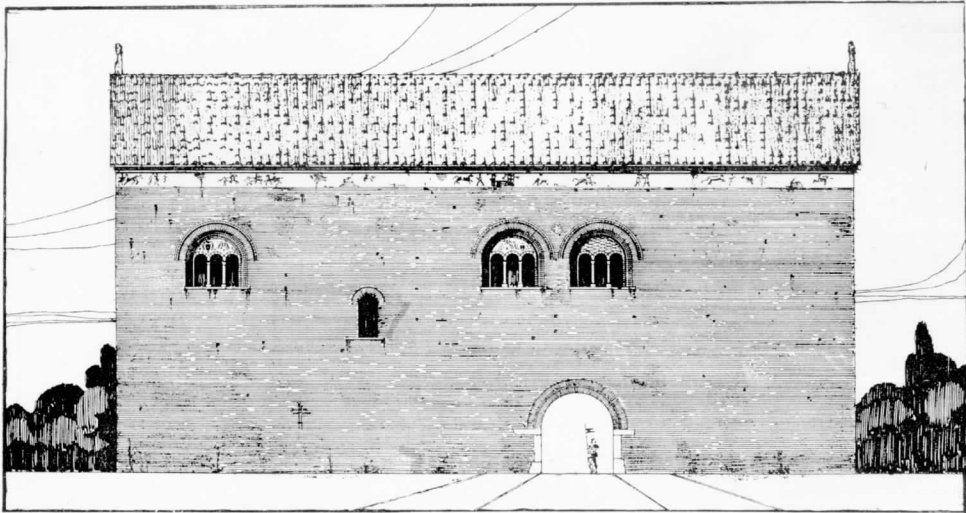


FIG. 6. - Prospetto di tramontana del Palazzo del Comune

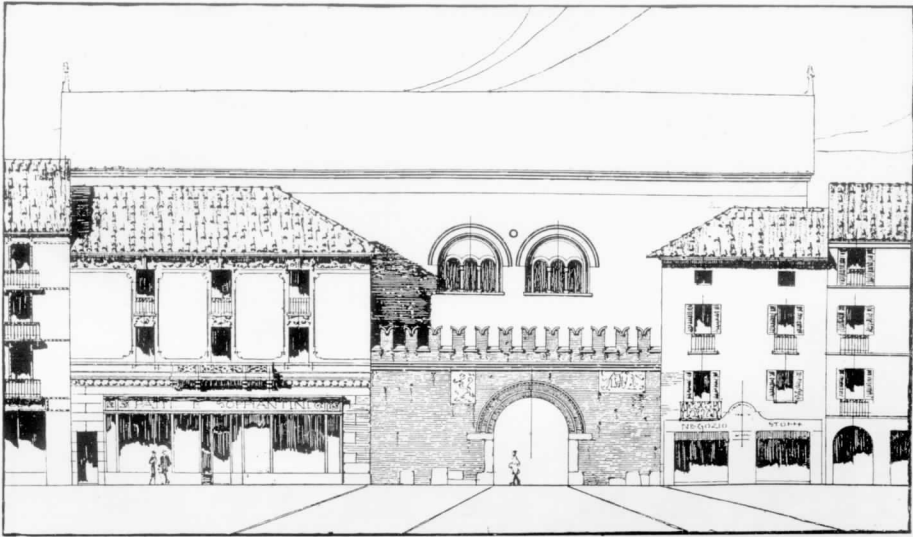


FIG. 7. - Parte del recinto del Broletto in Corso Umberto come risulterebbe dalla demolizione della Casa Comunale

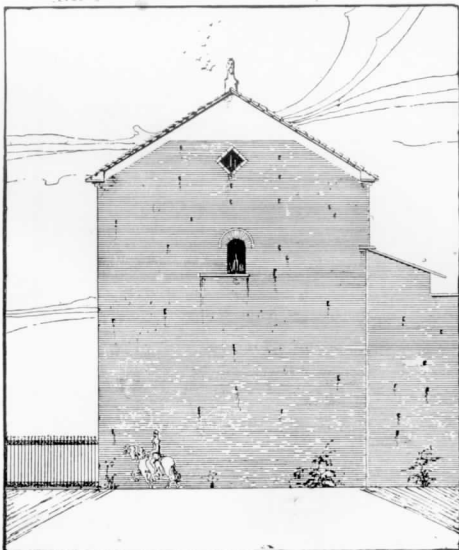


FIG. 8. - Fianco di ponte del Palazzo del Comune

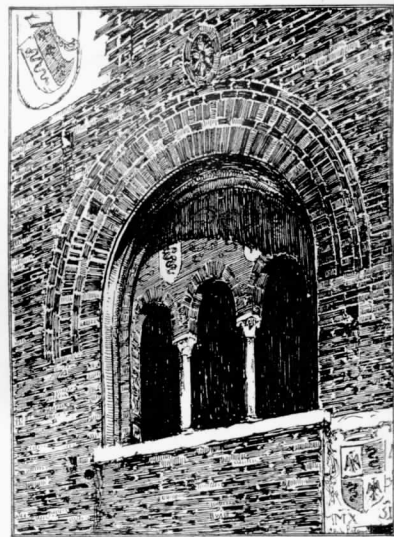


FIG. 9. - Trifora sul prospetto di mezzogiorno del Palazzo del Comune

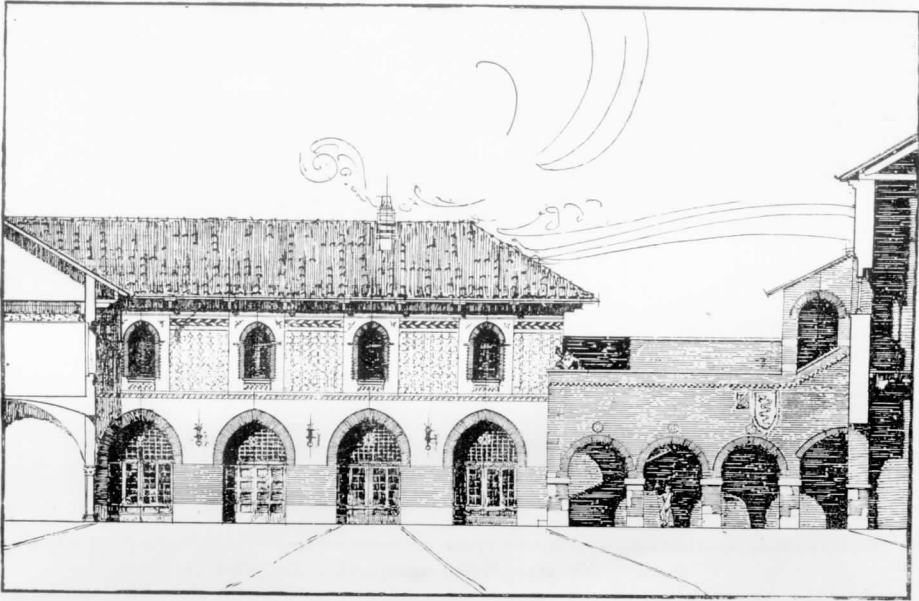


FIG. 10. - Sezione trasversale del cortile del Broletto con vista del prospetto di ponente

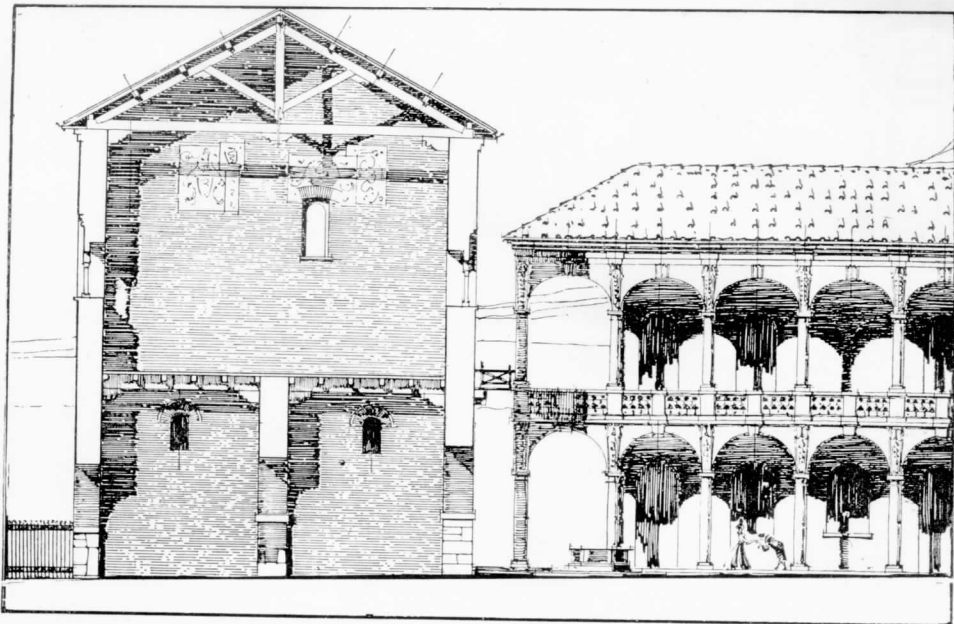


FIG. 11. - Sezione del Palazzo del Comune e parte del prospetto della loggetta del XVIII secolo

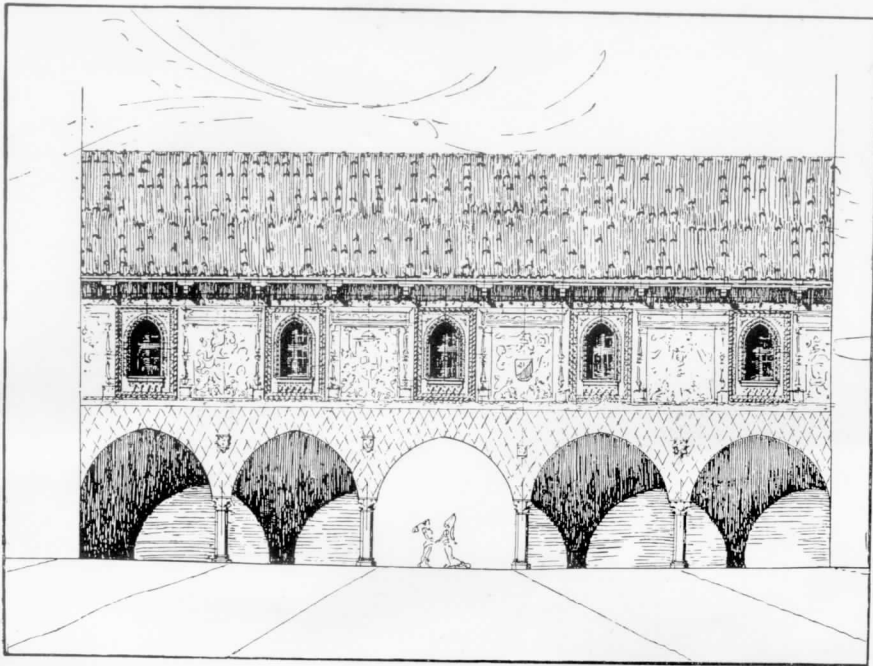


FIG. 12. - Prospetto del Palazzo del Podestà

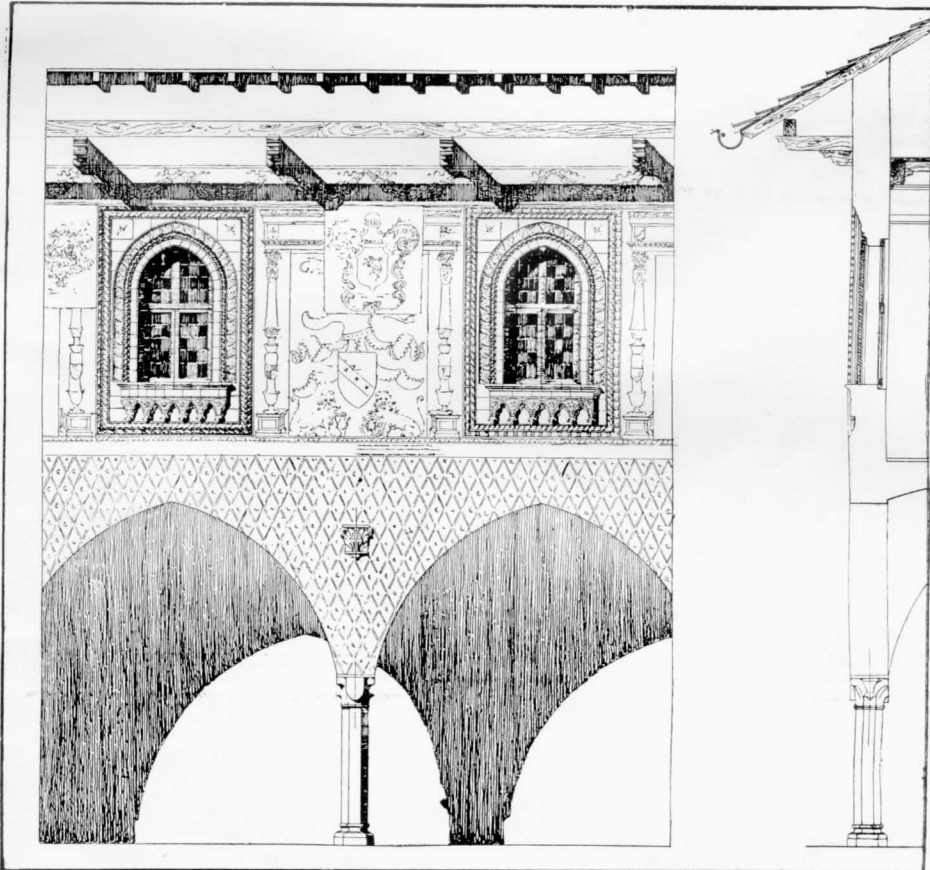


FIG. 13. - Particolare del prospetto del Palazzo del Podestà