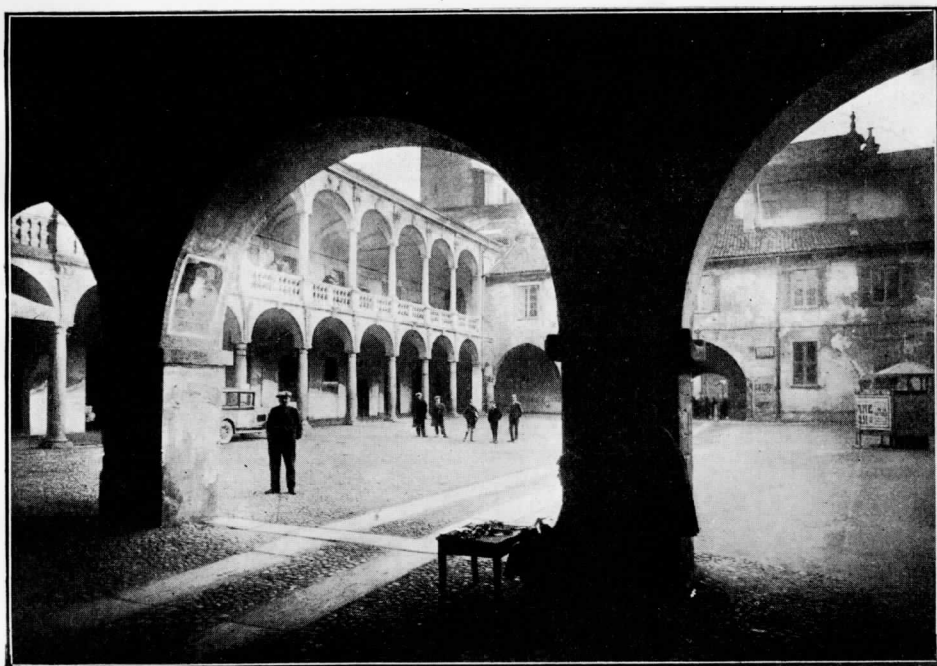




Il Palazzo Antico del Comune e la Loggetta (fot. Dolci)



Il Palazzetto del Podestà e la Loggetta (fot. Bolzoni)

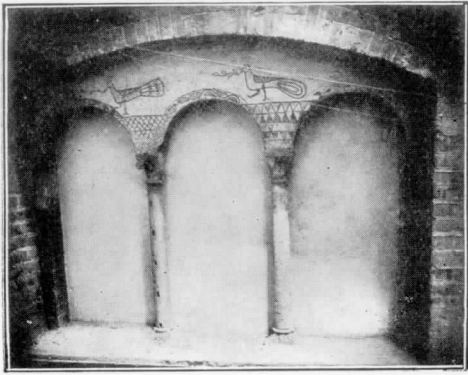


Il Palazzo Antico del Comune allo stato attuale

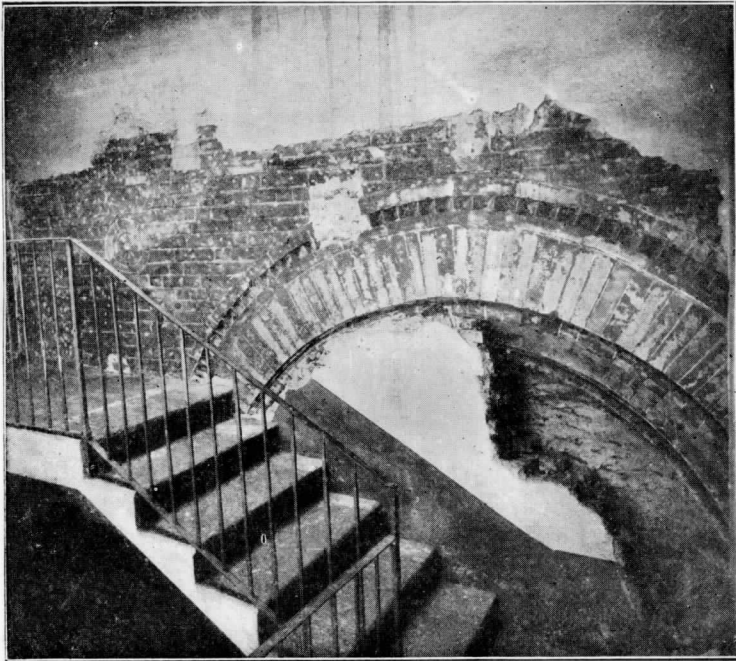


I - Stemma di Marco Secco, Podestà (1426, 1427, 1428). — II - III - Stemma di Gian Galeazzo e Filippo Maria Visconti. — IV - Stemma di Antonio Visconti, Podestà 1417 (?). — V - VI - (?).

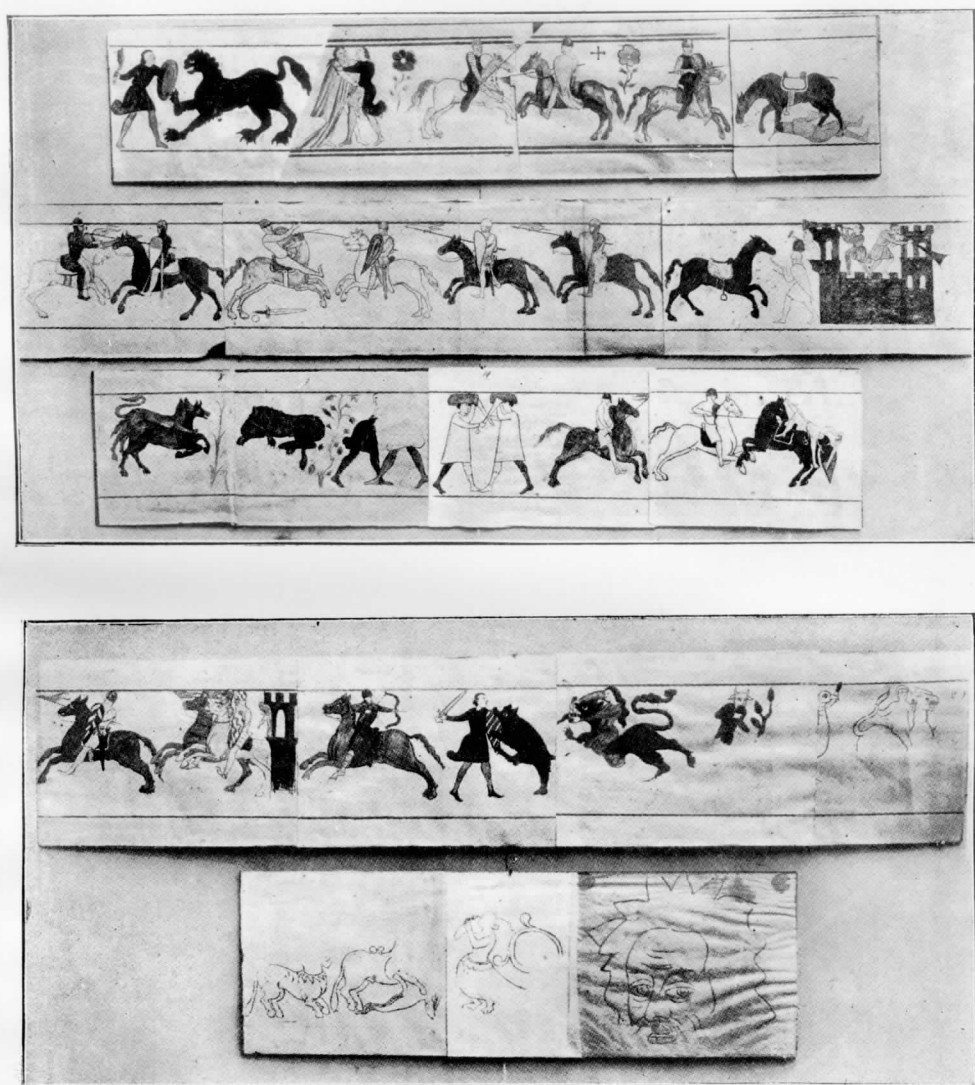
(Da un acquarello del pittore Arienta, nel Museo Civico di Novara)



Particolare delle trifore sulla facciata di nord del Palazzo Antico

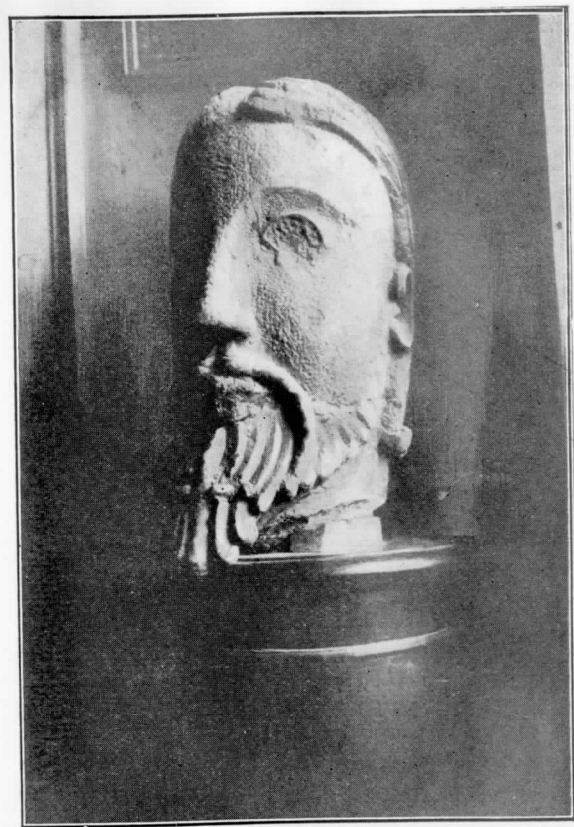


Particolare dell'arco di una trifora nel lato di nord del Palazzo Antico



Il fregio dugentesco sulla facciata di sud del Palazzo Antico del Comune

(Da un acquarello del pittore Arienta, nel Museo Civico di Novara)



Le due protomi ch'erano sul cołmo del tetto del Palazzo Antico