



Fig. 260. - Massino
S. Michele - Campanile



Fig. 261. - Massino - S. Michele
Campanile - Particolare



Fig. 262. - Novara - Tutti i Santi - Fianco a notte



Fig. 263. - Novara - Tutti i Santi
Cupola



Fig 264. - Novara- S.Maria
d' Ingalardo - Abside





Fig. 266. - Proh - " Cella ,, - Abside



Fig. 267. - Proh - " Cella,, Cornice dell'Abside



Fig. 268. - Briona - Chiesa del Cimitero - Facciata e fianco a giorno



Fig. 269. - Briona - Chiesa del Cimitero - Interno



Fig. 270. - Briona - Chiesa del Cimitero - Interno



Fig. 271 - Briona - Chiesa del Cimitero - Particolare

TAVOLACXLIII



Fig. 272-273. - Briona - Chiesa del Cimitero - Capitelli



Fig. 274. - S. Maurizio della Costa
S. Ambrogio d'Antoliva - Particolare



Fig. 275. - Pallanza - S. Remigio - Lato a giorno



Fig. 276. - Pallanza - S. Remigio - Abside e lato a notte



Fig. 277. - Pallanza - S. Remigio
Facciata



Fig. 278. - Pallanza • S, Remigio
Interno della nave



Fig. 279. – Pallanza - S. Remigio
Interno della navatella a giorno



Fig. 280. - *Mergozzo* • S. Giacomo al Basso
(prima dei restauri)

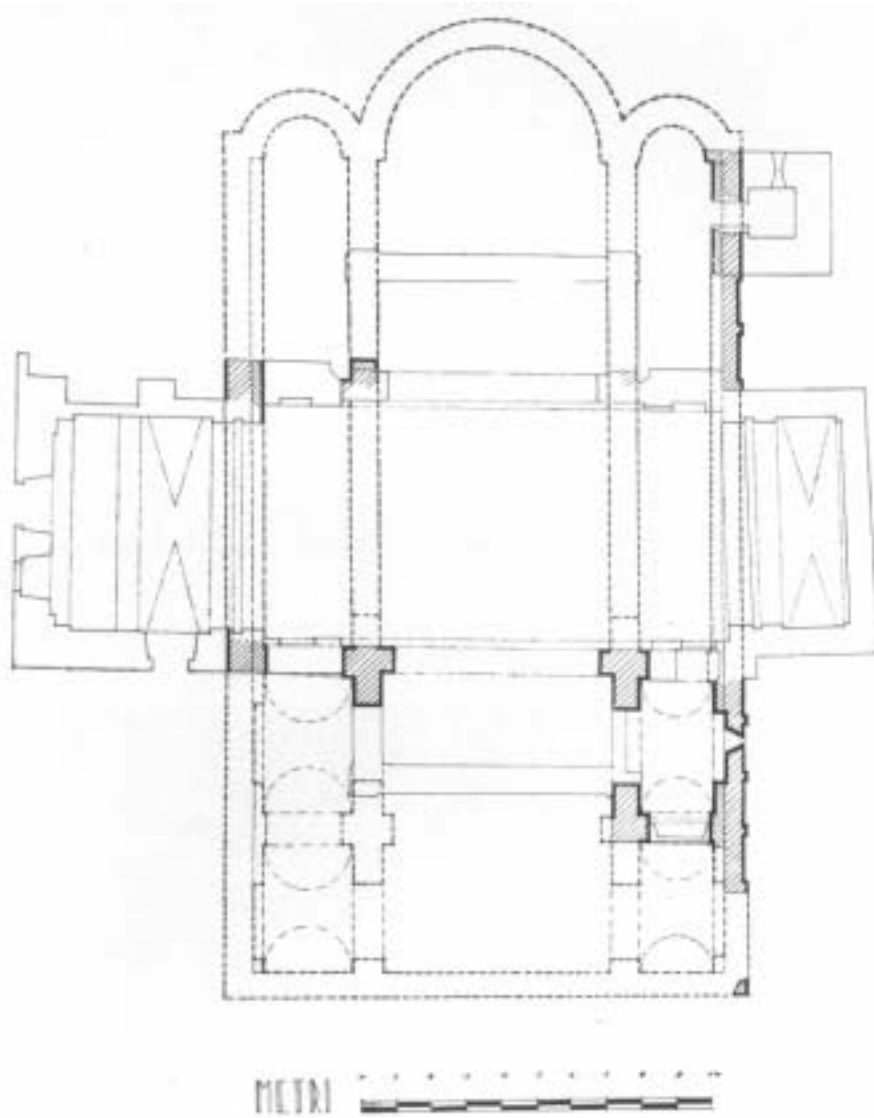


Fig. 281. - Suno - S. Genesio - Pianta



Fig. 282 - Sano – S. Genesis
Fianco a giorno

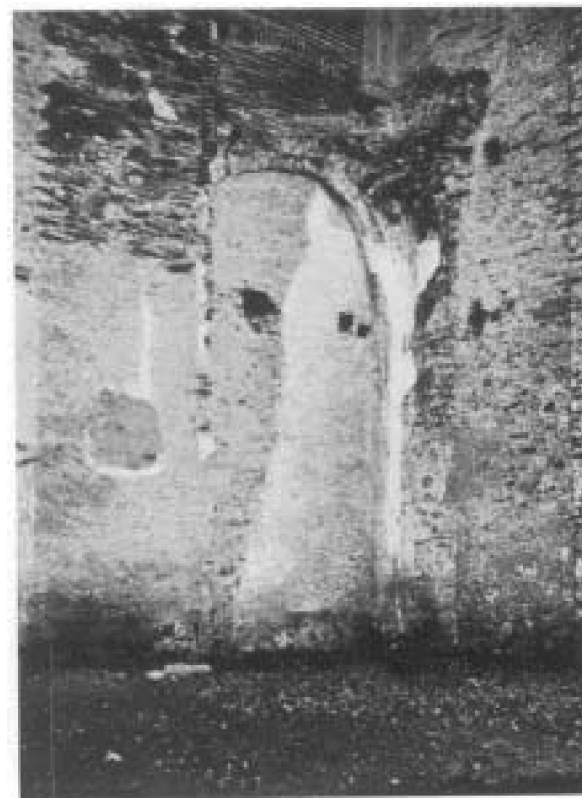


Fig. 283 - Sano – S. Genesis - Resti delle volte a botte
e delle costole trasversali della navatella a notte

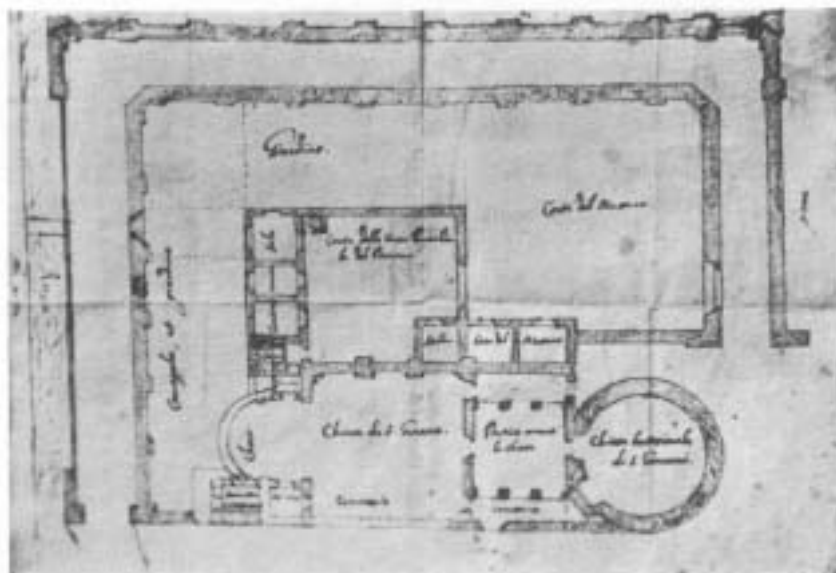


Fig. 284. - Suno – S. Genesio e Battistero - Antica pianta



Fig. 285. - Candoglia
S. Graziano - Facciata fianco a notte



Fig. 286. - Candoglia – S. Graziano
Abside e fianco a giorno



Fig. 287. - Candoglia - S. Graziano - Particolare dell'abside